

Radijatorski ventili "Icma"



Radijatorski ventil pravi art. 813 "Icma"

Dimenzija	
1/2"	100
3/4"	50



Radijatorski ventil ugaoni art. 803 "Icma"

Dimenzija	
1/2"	100
3/4"	50



Radijatorski navijak pravi art. 815 "Icma"

Dimenzija	
1/2"	100
3/4"	50



Radijatorski navijak ugaoni art. 805 "Icma"

Dimenzija	
1/2"	100
3/4"	50



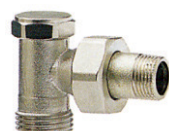
Radijatorski ventil ugaoni art. 804 "Icma" (24 x 1.5 mm)

Dimenzija	
1/2"	100



Radijatorski ventil pravi art. 814 "Icma" (24 x 1.5 mm)

Dimenzija	
1/2"	100



Radijatorski navijak ugaoni art. 827 "Icma" (24 x 1.5 mm)

Dimenzija	
1/2"	100



Radijatorski navijak pravi art. 829 "Icma" (24 x 1.5 mm)

Dimenzija	
1/2"	100

Radijatorski ventili dupla regulacija "Icma"



Radijatorski ventil pravi dupla regulacija art. 863 "Icma"

Dimenzija	
3/8"	10
1/2"	10
3/4"	10



Radijatorski ventil ugaoni dupla regulacija art. 860 "Icma"

Dimenzija	
3/8"	20
1/2"	20
3/4"	10



Termostatski ventil pravi art. 775 "Icma"
Dimenzija: 1/2"
Pakovanje 50kom.



Termostatski ventil ugaoni art. 774 "Icma"
Dimenzija: 1/2"
Pakovanje 50kom.



Termoglava art. 985 "Icma"
Pakovanje 10kom.

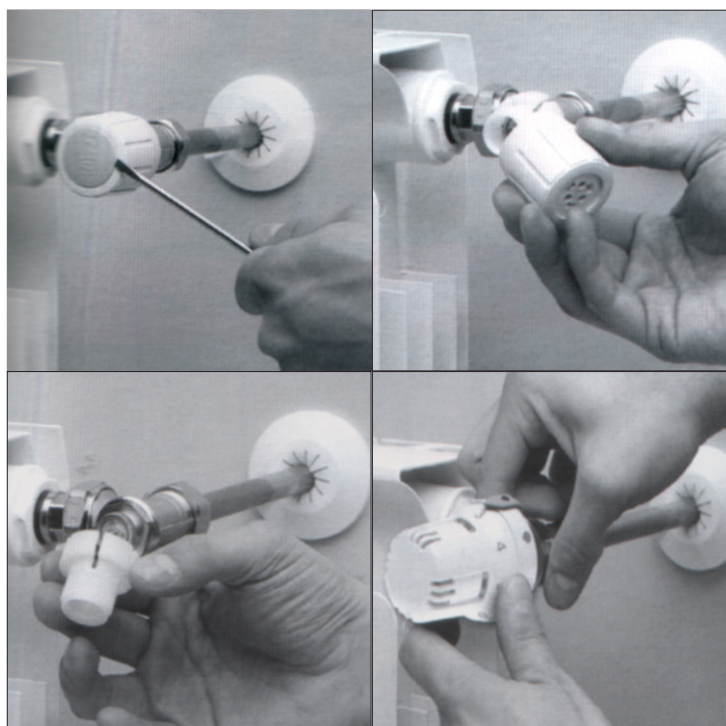
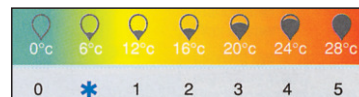


Adapter za Cu cev sa P.T.F.E. prstenom art. 90 "Icma"
(24 x 1,5 mm)
Dimenzija Ø: 15,16, 18 mm.



Adapter za spoj alupex cevi art. 100 "Icma"
Dimenzija: 16x2, 18x2 i 20x2
Navoj 24x1,5

Termostatska glava sa voskom
Sistem blokiranja na željenu temperaturu bez korišćenja alata
Temperaturni interval 0 - 28° C



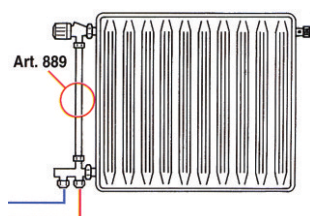
Usponski i uronski radijatorski ventili "Icma"



Uronska cev sa termostatskom opcijom+ uronska cev (400 mm) za jednocevani sistem grejanja 50% protok art. 891 "Icma"
Dimenzija: 1/2"
Pakovanje 10kom.



Uronska cev sa termostatskom opcijom+ uronska cev (400 mm) za dvocevani sistem grejanja 100% protok art. 892 "Icma"
Dimenzija: 1/2"
Pakovanje 10kom.

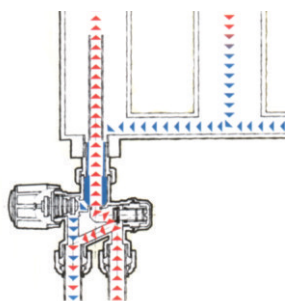


Usponska cev hromirana 600 mm art. 889 "Icma"
Dimenzija: Ø 15

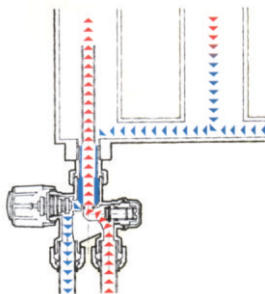


Uronska cev (400 mm) za cevne radijatore (susace) za jednocevani odnosno dvocevani sistem grejanja sa podesivim izvodima za cevi prema zidu odnosno podu art. 894 "Icma"
Dimenzija: 1/2"
Pakovanje 10kom.

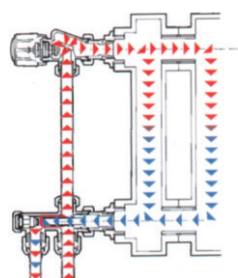
adapteri za Cu i Pex cevi
art.90 i art.100 "Icma"
videti na str. 44



usponski ventil za dvocevani sistem grejanja-50% protok art. 875 "Icma"



usponski ventil za jednocevani sistem grejanja-100% protok art. 875 "Icma"



Gornji deo usponskog ventila sa termostatskom opcijom art. 870 "Icma"
Dimenzija: 1/2"
Pakovanje 10kom.



Donji deo usponskog ventila sa podesivim protokom za jednocevani odnosno dvocevani sistem grejanja i podesivim izvodima prema zidu odnosno podu art. 875 "Icma"
Pakovanje 10kom.



Radijatorski ventil hromirani ugaoni sa termostatskom opcijom art. 934 "Icma"
Dimenzija: 1/2"
Pakovanje na kom.



Radijatorski navijak hromirani ugaoni art. 936 "Icma"
Dimenzija: 1/2"
Pakovanje na kom.



Radijatorski ventil hromirani pravi sa termostatskom opcijom art. 935 "Icma"
Dimenzija: 1/2"
Pakovanje na kom.



Radijatorski navijak hromirani pravi art. 937 "Icma"
Dimenzija: 1/2"
Pakovanje na kom.



Uronski ventil hromirani + uronska cev (400 mm) za cevne radijatore (sušače) za jednocevni odnosno dvocevni sistem grejanja sa podesivim izvodima za cevi prema zidu odnosno podu art. 938 "Icma"
Dimenzija: 1/2"
Pakovanje na kom.



Termoglava hromirana art. 993 "Icma"
Dimenzija: M 30x1.5
Pakovanje na kom.

MIRIĆ TERM

